

aeroTAP 智慧感測器



人工智慧 × 3D 感測器 危險預測 / 確實警報

透過分析人體姿勢和深度影像的動作(距離數據)來發出確實的警報
老年護理機構的基本監測系統服務

監控走廊
透過姿勢和障礙

監控私人房間
透過身體位置和姿勢

監控門口/出口
異常動作
人數統計

AI × 感測器監控

監控廁所
封閉空間、儲藏室

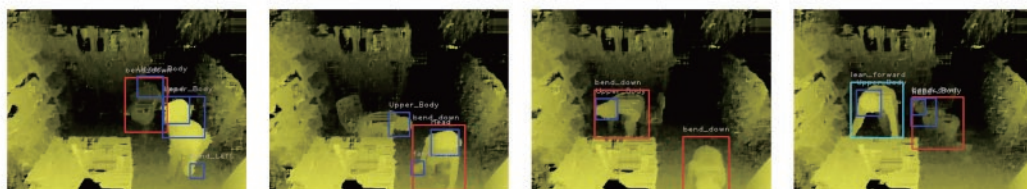
監控藥品儲存區域
有危險物質和設備的區域

智慧檢測...

- 人員走動(離開特定區域)
- 從床邊跌落
- 人與牆之間的距離
- 需要監視的區域有可疑活動
- 某人不小心被上鎖困住

主要特點

- 利用深度影像保護隱私
- 也可以顯示彩色影像
- AI分析狀況與動作
- 使用骨架進行姿勢分析



深度影像(範例)

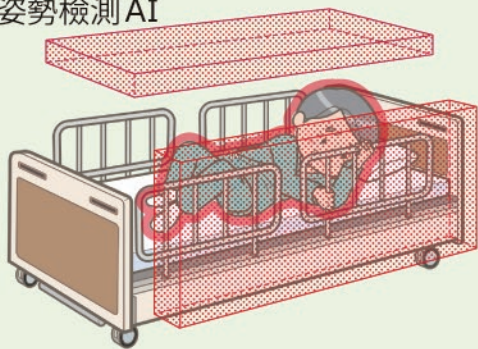
SmartCare 感測器進行姿勢分析

在尊重隱私的同時實現確實的檢測

SmartCare 感測器技術具有以下功能,可智慧通知警報事件: 姿勢偵測 AI 從深度影像中學習,可偵測跌倒和不安全姿勢等事件,同時尊重隱私。

離床/走動檢測

- 虛擬感測器
- 姿勢檢測 AI



浴室監控

- 虛擬感測器
- 姿勢檢測 AI



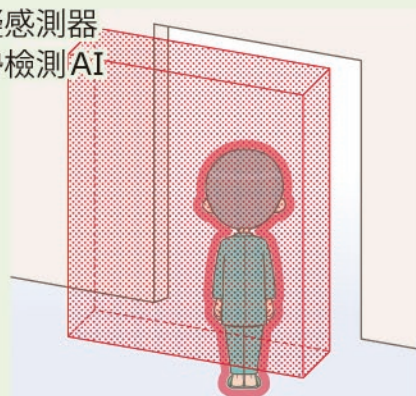
跌倒/異常姿勢檢測

- 姿勢檢測 AI



走動/入侵偵測

- 虛擬感測器
- 姿勢檢測 AI



SmartCare 監控感測器

電源:5V

連線方式:WiFi或LAN

尺寸:14cm×10cm×9cm

重量:約360g

偵測範圍:3m×3m×3m 空間

管理專用控制台

視窗電腦

最大連線數:8(可擴充)



主功能:

- 重量輕、結構精簡的感測器可以隨時安裝並移動到任何位置
- 利用網路功能,可以管理網路上的多個感測器
- 可與現有監控系統整合連接

《《聯絡方式》》

nextEDGE Technology K.K.
日本茨城縣筑波市
<http://www.nextEDGEtech.com>

aeroTAP 是註冊商標。
非接觸式介面是註冊商標。